

Esercizi sul capitolo 25

Sia:

$$M^S = 100$$

l'offerta di moneta fissata dalla banca centrale e

$$M^D = 0,2 \cdot Y - 1000 \cdot i$$

la funzione della domanda di moneta scelta dagli individui,

dove i è il tasso di interesse nominale. Si supponga che il tasso di interesse obiettivo della banca centrale sia 2%. Rappresentare le soluzioni sul grafico.

1) Quanto è i (in %) se $Y = 575$?

1,5

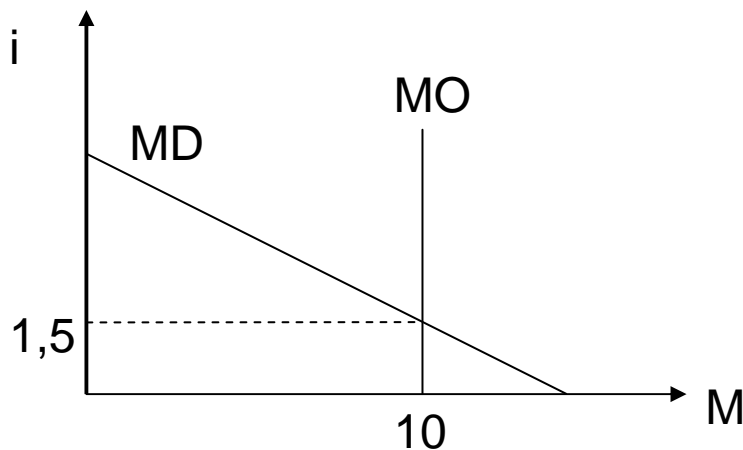
2) La banca centrale di quanto deve variare la quantità di moneta per raggiungere l'obiettivo?

-5

3) Se il reddito fosse aumentato a 590 e la banca centrale volesse mantenere il tasso di interesse al livello iniziale (della risposta 1), a quanto dovrebbe portare la offerta di moneta?

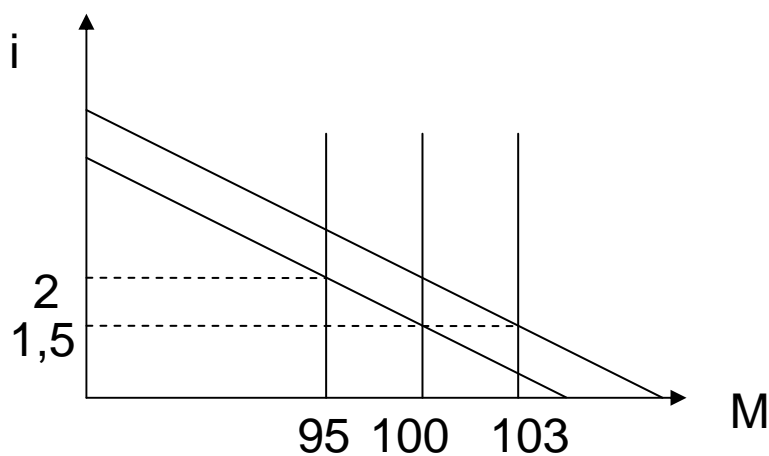
103

$$100 = 0,2 \cdot 575 - 1000i \rightarrow i = (0,2 \cdot 575 - 100) / 1000 = 1,5$$



$$M = 0,2 \cdot 575 - 1000 \cdot 0,02$$

$$100 = 0,2 \cdot Y - 1000 \cdot 0,02 \rightarrow Y = (100 - 1000 \cdot 0,02) / 0,2$$



$$M = 0,2 \cdot 590 - 1000 \cdot 0,015$$